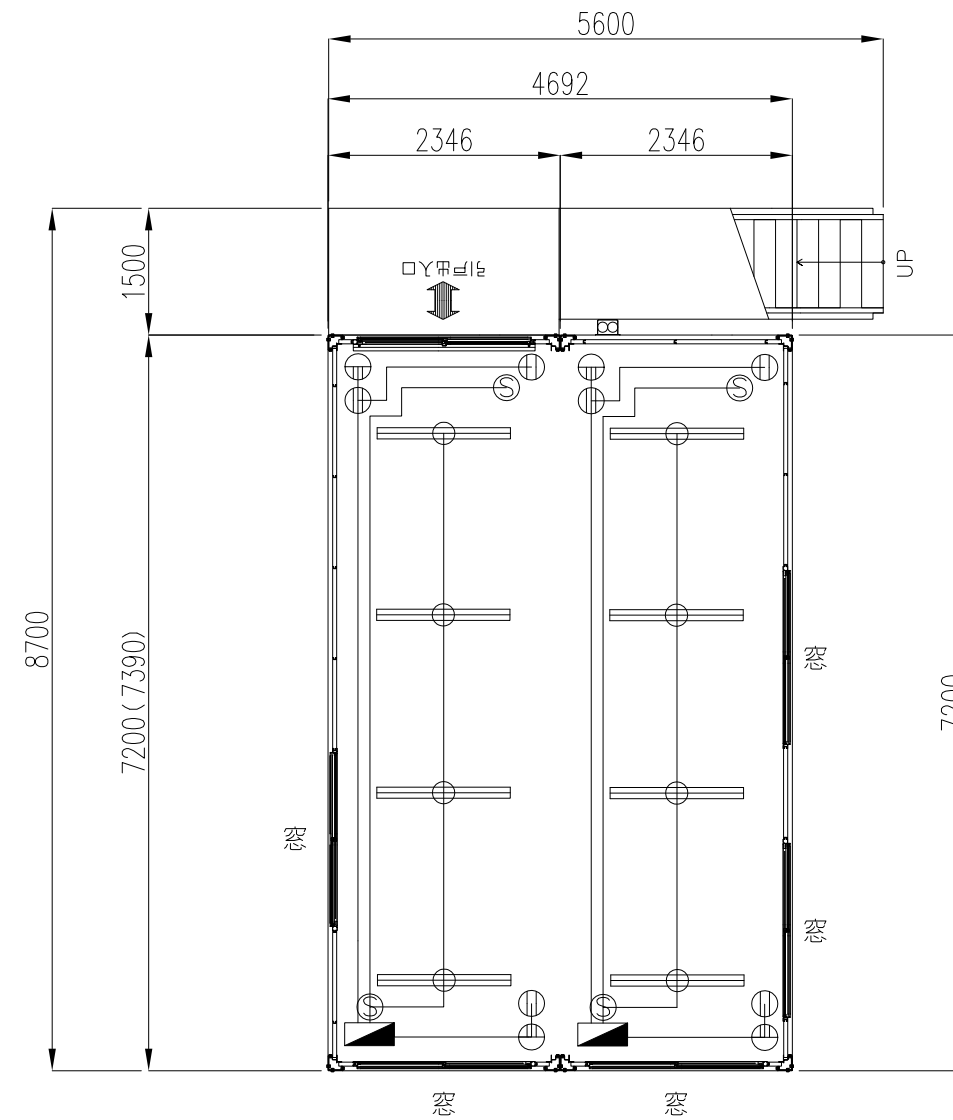
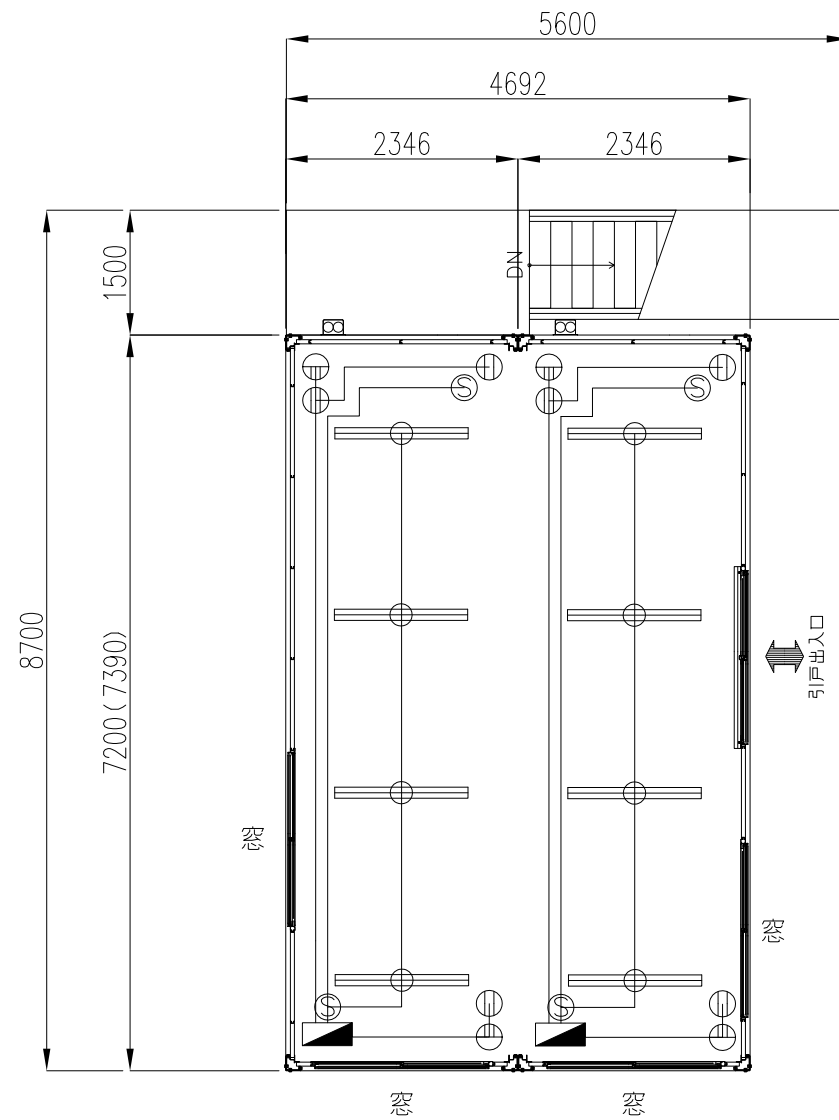


名称	記号	仕様
照明器具		FL-32W×2灯 (インバーター)
分電盤		30A漏電・20A×2
コンセント		天井付2P 125V 15A
コンセント		壁付2P 125V 15A
3路スイッチ		1P 300V 10A
換気扇		壁付20cm

名称	1階仕様
幅	5600
奥行き	8700
全高	2675
室内高	約2340
骨組構造	軽量形鋼・ノックダウン構造
屋根	金属折半張り t=0.8
天井	耐水塩ビ合板張 t=4 断熱材:発砲ウレタン
壁面パネル	複合パネル 内外壁鉄板 t=0.27断熱材:スチレンフォーム
窓	アルミサッシ枠
入口	引戸サッシ
床	耐水合板張り t=12+フロアペイント仕上げ
照明(蛍光灯)	FLF-32W×2灯×8基
漏電ブレーカー	30A×2
コンセント	2口用×2
外線引込口	2ヶ所(分電盤へ引き込み)
換気扇	1台(壁付き20cm)
総重量	約4000kg

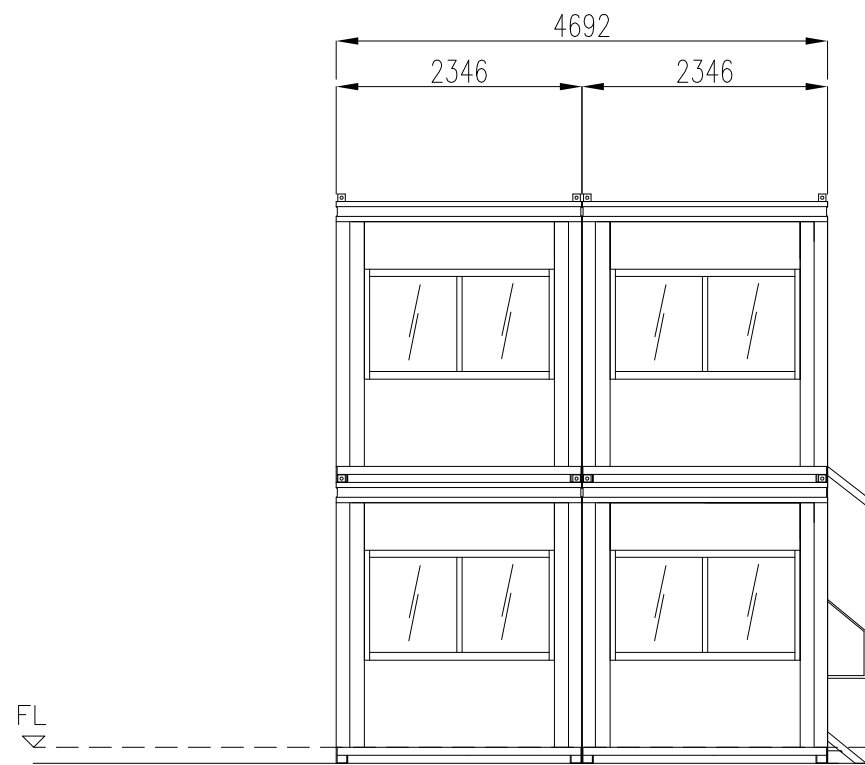
名称	2階仕様
幅	5600
奥行き	8700
全高	2650
室内高	約2340
骨組構造	軽量形鋼・ノックダウン構造
屋根	金属折半張り t=0.8
天井	耐水塩ビ合板張 t=4 断熱材:発砲ウレタン
壁面パネル	複合パネル 内外壁鉄板 t=0.27断熱材:スチレンフォーム
窓	アルミサッシ枠
入口	引戸サッシ
床	耐水合板張り t=12+フロアペイント仕上げ
照明(蛍光灯)	FLF-32W×2灯×8基
漏電ブレーカー	30A×2
コンセント	2口用×2
外線引込口	2ヶ所(分電盤へ引き込み)
換気扇	2台(壁付き20cm)
総重量	約4000kg



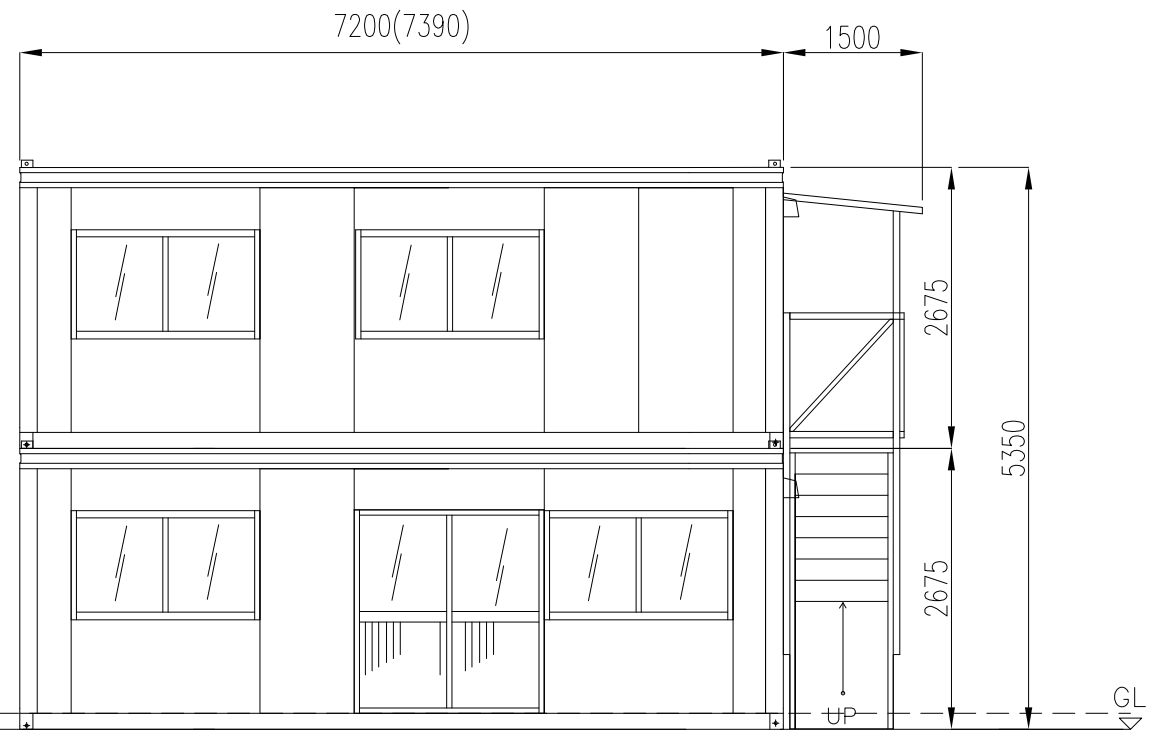
1階部分

2階部分

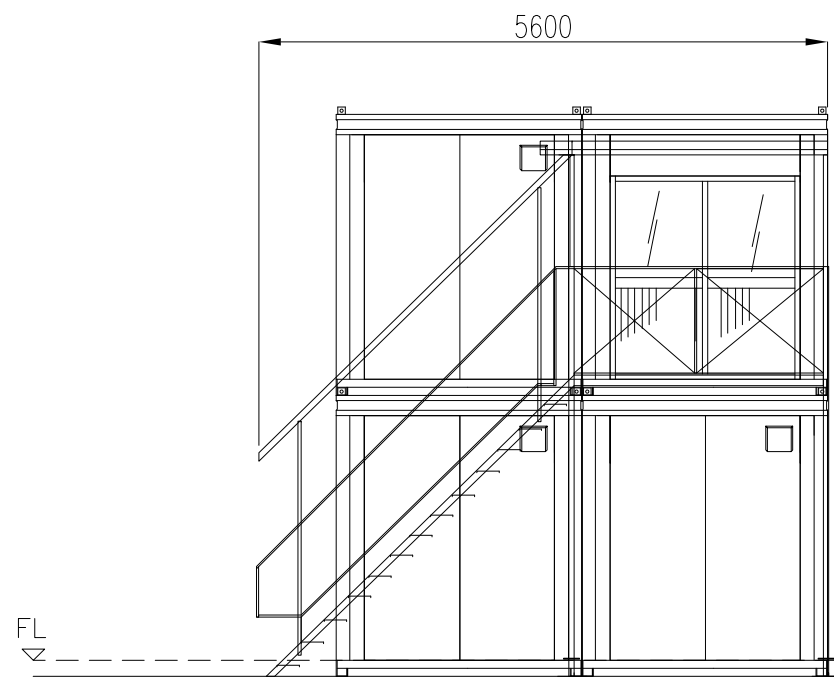
商品名	CT-72J2連棟2階	〒187-0035東京都小平市小川西町4-14-12	管理者	設計者	担当者	石上	図面名	平面図	図面NO
備考	-----	lecube株式会社 042-312-3905 古物商許可:東京都公安委員会 第308951008546	日付	日付	日付	3/2	縮尺		001



正面図



右側面図



背面図



左側面図

商品名	CT-72J2連棟2階	〒187-0035東京都小平市小川西町4-14-12	管理者	設計者	担当者	石上	図面名	立面図	図面NO
備考	-----	lecube株式会社 042-312-3905 古物商許可：東京都公安委員会 第308951008546	日付	日付	日付	3/2		縮尺	002