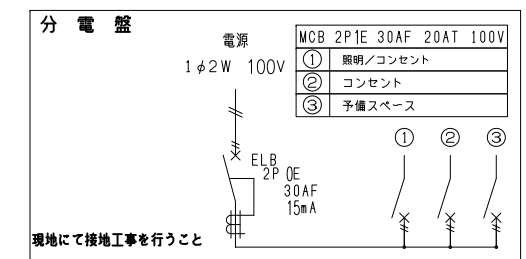


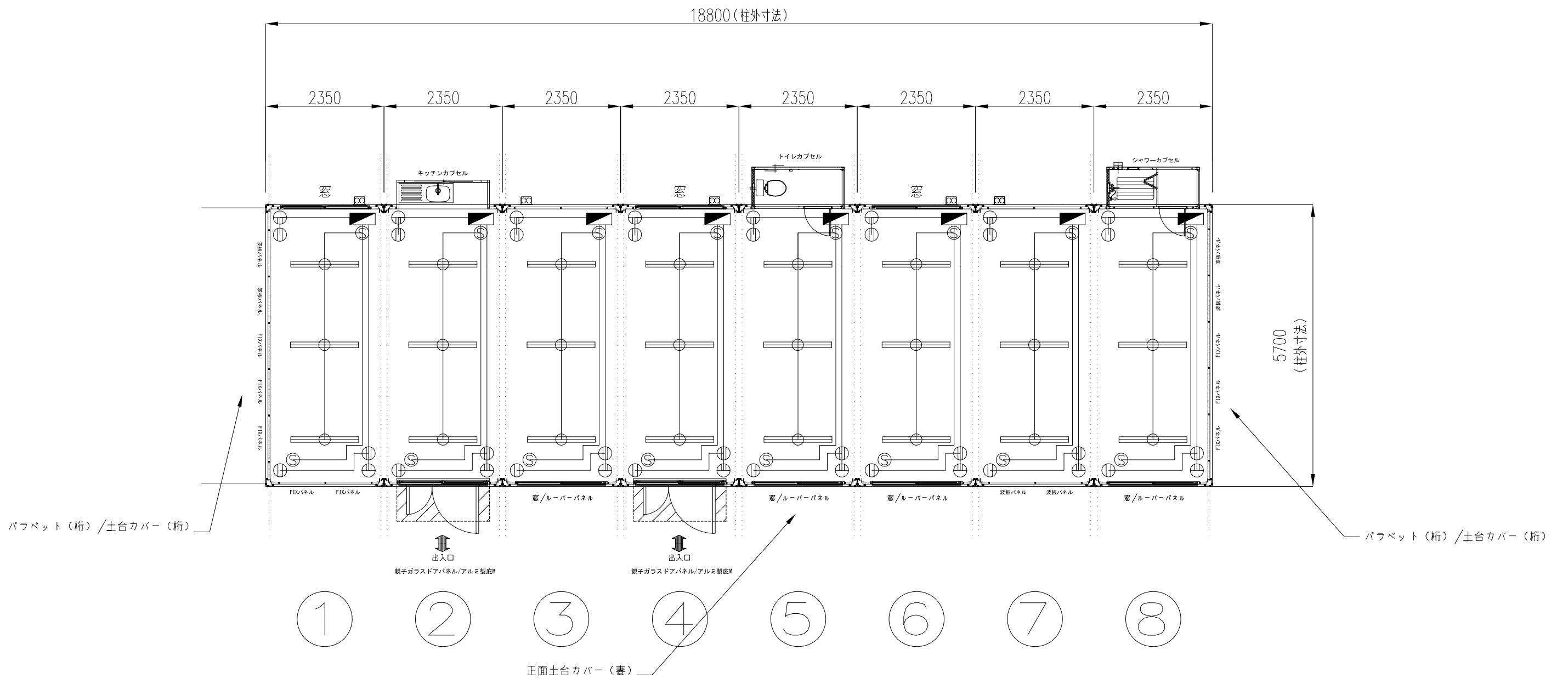
※土台カバー（桁）2本  
 ※土台カバー（妻）8本  
 ※パラペット（桁）2本

| 名称       | 記号 | 仕様                  |
|----------|----|---------------------|
| 照明器具     |    | FHF-32W×2灯（インバーター型） |
| 分電盤      |    | 2P1E30AF20AT 100V   |
| コンセント    |    | 天井付2P 125V 15A      |
| コンセント    |    | 壁付2P 125V 15A       |
| タンブラスイッチ |    | 1P 300V 10A         |
| 換気扇      |    | プロペラファンプラグ配線引継スイッチ  |

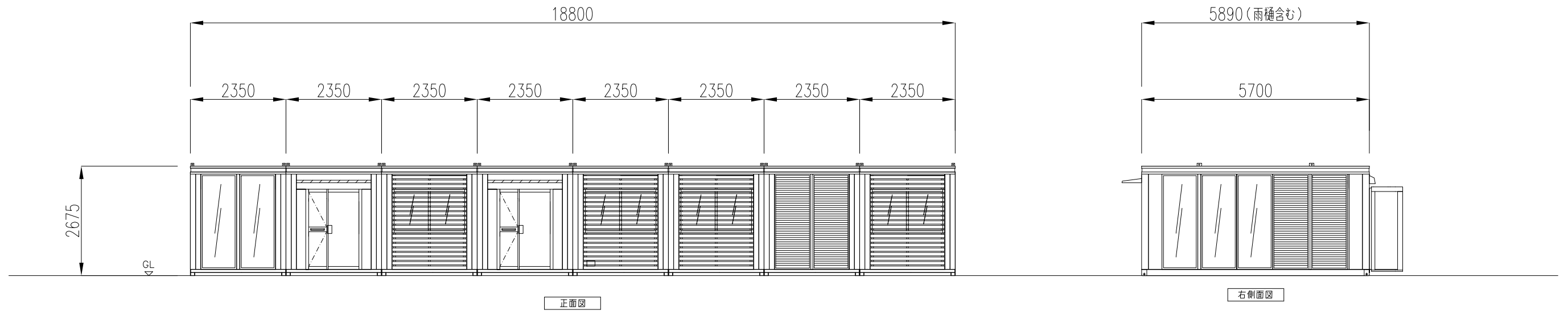


回路②のF-線は、途中で回路①のF-線配線に合流。  
 F-線は、全て1.6mmの物を使用。

| 名称      | 仕様                                   |
|---------|--------------------------------------|
| 幅       | 18800                                |
| 奥行き     | 5700(5890)                           |
| 全高      | 2675                                 |
| 室内高     | 2343                                 |
| 骨組構造    | 鉄骨造（軽量鉄骨造）                           |
| 屋根      | 金属折半張り t=0.35                        |
| 天井      | 化粧合板 t=4 断熱材：スチレンフォーム t=25           |
| 壁面パネル   | 複合パネル 内外壁鉄板 t=0.27 断熱材：スチレンフォーム t=25 |
| 窓       | アルミサッシ枠                              |
| 入口      | 親子ドアガラスパネル/アルミ製庇M                    |
| 床       | 耐水合板張り t=12 フロアポイント仕上げ               |
| 照明（蛍光灯） | FHF-32W×2灯×24基（インバーター式）              |
| 漏電ブレーカー | 30A×8                                |
| コンセント   | 2口用×16                               |
| 外線引込口   | 8ヶ所（分電盤へ引き込み）                        |
| 換気扇     | 4台（壁付き20cm）                          |
| 総重量     | 13000kg                              |

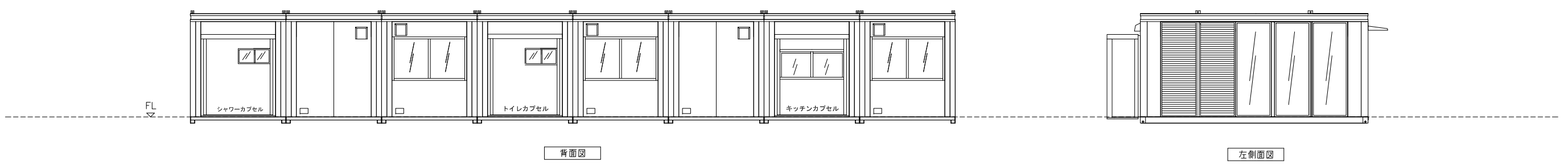


|     |  |                            |     |    |     |    |     |     |     |     |      |
|-----|--|----------------------------|-----|----|-----|----|-----|-----|-----|-----|------|
| 商品名 | CT-54J8連棟  | 〒187-0035東京都小平市小川西町4-14-12 | 管理者 | 石上 | 設計者 | 石上 | 担当者 | 石上  | 図面名 | 平面図 | 図面NO |
| 備考  | lecube株式会社<br>042-312-3905<br>古物商許可：東京都公安委員会 第308951008546 |                            | 日付  |    | 日付  |    | 日付  | 2/1 | 縮尺  |     | 001  |



- ① ② ③ ④ ⑤ ⑥ ⑦ ⑧

- ⑧



- ⑧ ⑦ ⑥ ⑤ ④ ③ ② ①

- ①

|     |           |  |     |    |     |    |     |     |     |     |      |
|-----|-----------|--|-----|----|-----|----|-----|-----|-----|-----|------|
| 商品名 | CT-54J8連棟 | 〒187-0035東京都小平市小川西町4-14-12                                 | 管理者 | 石上 | 設計者 | 石上 | 担当者 | 石上  | 図面名 | 立面図 | 図面NO |
| 備考  |           | lecube株式会社<br>042-312-3905<br>古物商許可：東京都公安委員会 第308951008546 | 日付  |    | 日付  |    | 日付  | 2/1 | 縮尺  |     | 002  |