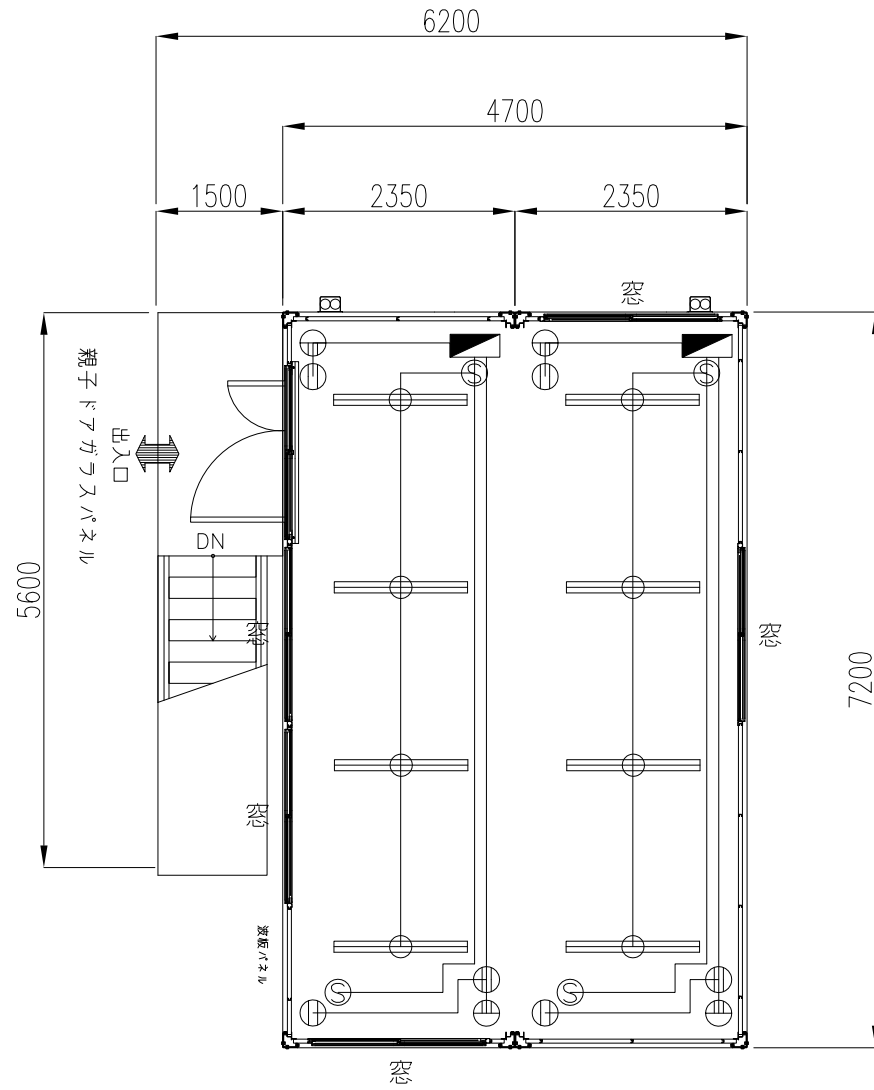
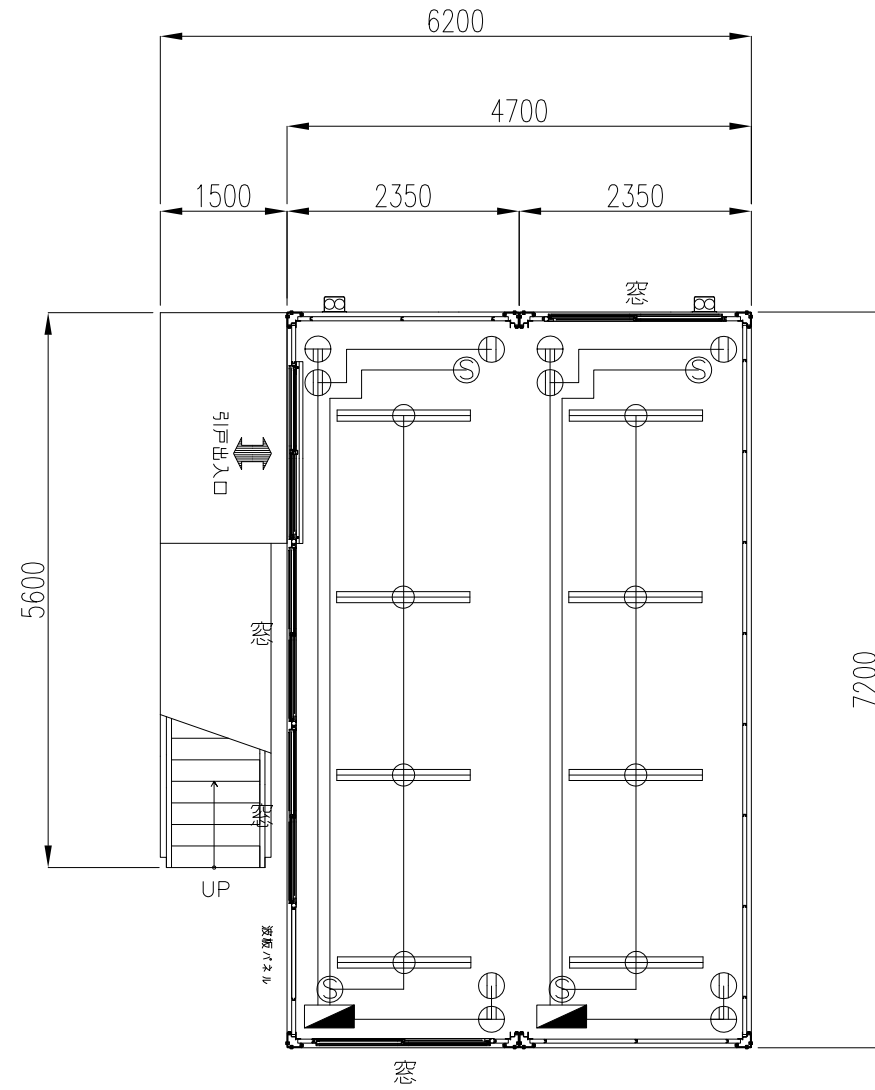


名称	記号	仕様
照明器具		FHF-32W×2灯 (インバーター)
分電盤		30A漏電・20A×2
コンセント		天井付2P 125V 15A
コンセント		壁付2P 125V 15A
タップスイッチ		1P 125V 15A
換気扇		壁付20cm

名称	1階仕様
幅	6200
奥行き	7200
全高	2675
室内高	約2340
骨組構造	軽量形鋼・ノックダウン構造
屋根	金属折半張り t=0.5
天井	耐水塩ビ合板張 t=4 断熱材:発泡ウレタン
壁面パネル	複合パネル 内外壁鉄板 t=0.27断熱材:スチレンフォーム
窓	アルミサッシ枠
入口	引戸パネル
床	耐水合板張り t=12+フロアペイント仕上げ
照明(蛍光灯)	FHF-32W×2灯×8基
漏電ブレーカー	30A×2
コンセント	2口用×4
外線引込口	2ヶ所(分電盤へ引き込み)
換気扇	2台(壁付き20cm)
総重量	約4000kg



2階部分



1階部分

名称	2階仕様
幅	6200
奥行き	7200
全高	2675
室内高	約2340
骨組構造	軽量形鋼・ノックダウン構造
屋根	金属折半張り t=0.5
天井	耐水塩ビ合板張 t=4 断熱材:発泡ウレタン
壁面パネル	複合パネル 内外壁鉄板 t=0.27断熱材:スチレンフォーム
窓	アルミサッシ枠
入口	親子ドアガラスパネル
床	耐水合板張り t=12+フロアペイント仕上げ
照明(蛍光灯)	FHF-32W×2灯×8基
漏電ブレーカー	30A×2
コンセント	2口用×4
外線引込口	2ヶ所(分電盤へ引き込み)
換気扇	2台(壁付き20cm)
総重量	約4000kg

商品名 CT-72J2連棟2階

〒187-0035東京都小平市小川西町4-14-12  
 lecube株式会社  
 042-312-3905  
 古物商許可:東京都公安委員会 第308951008546

管理者

設計者

担当者 石上

図面名 平面図

図面NO

備考

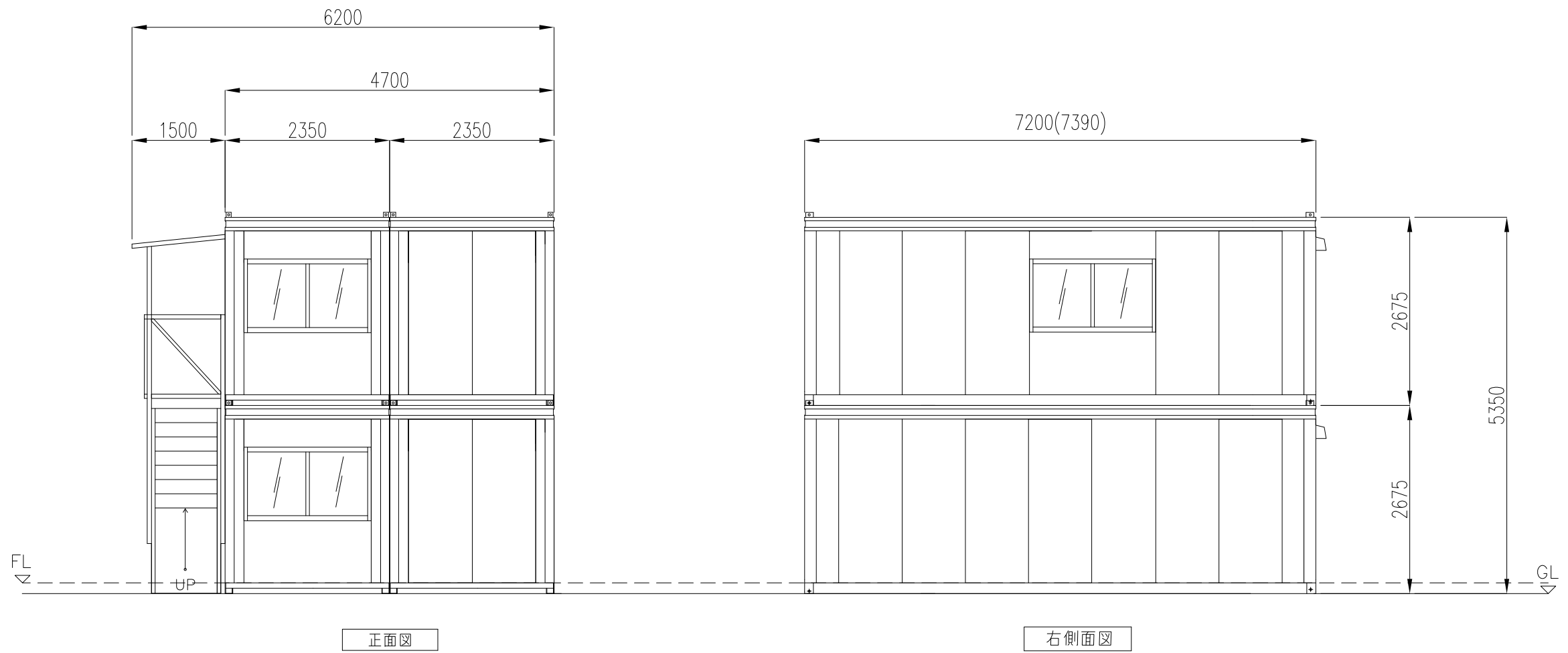
日付

日付

日付 1/20

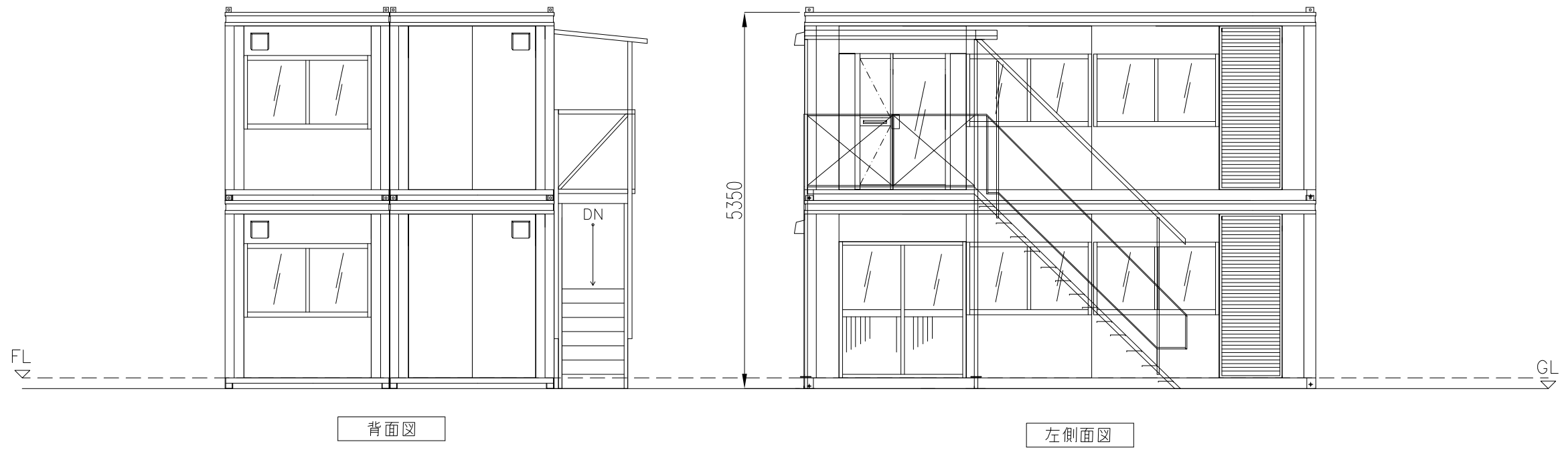
縮尺

927-1



正面図

右側面図



背面図

左側面図

商品名 CT-72J2連棟2階	〒187-0035東京都小平市小川西町4-14-12 lecube株式会社 042-312-3905 古物商許可：東京都公安委員会 第308951008546	管理者	設計者	担当者 石上	図面名 立面図	図面NO
		日付	日付	日付 1/20	縮尺	927-2