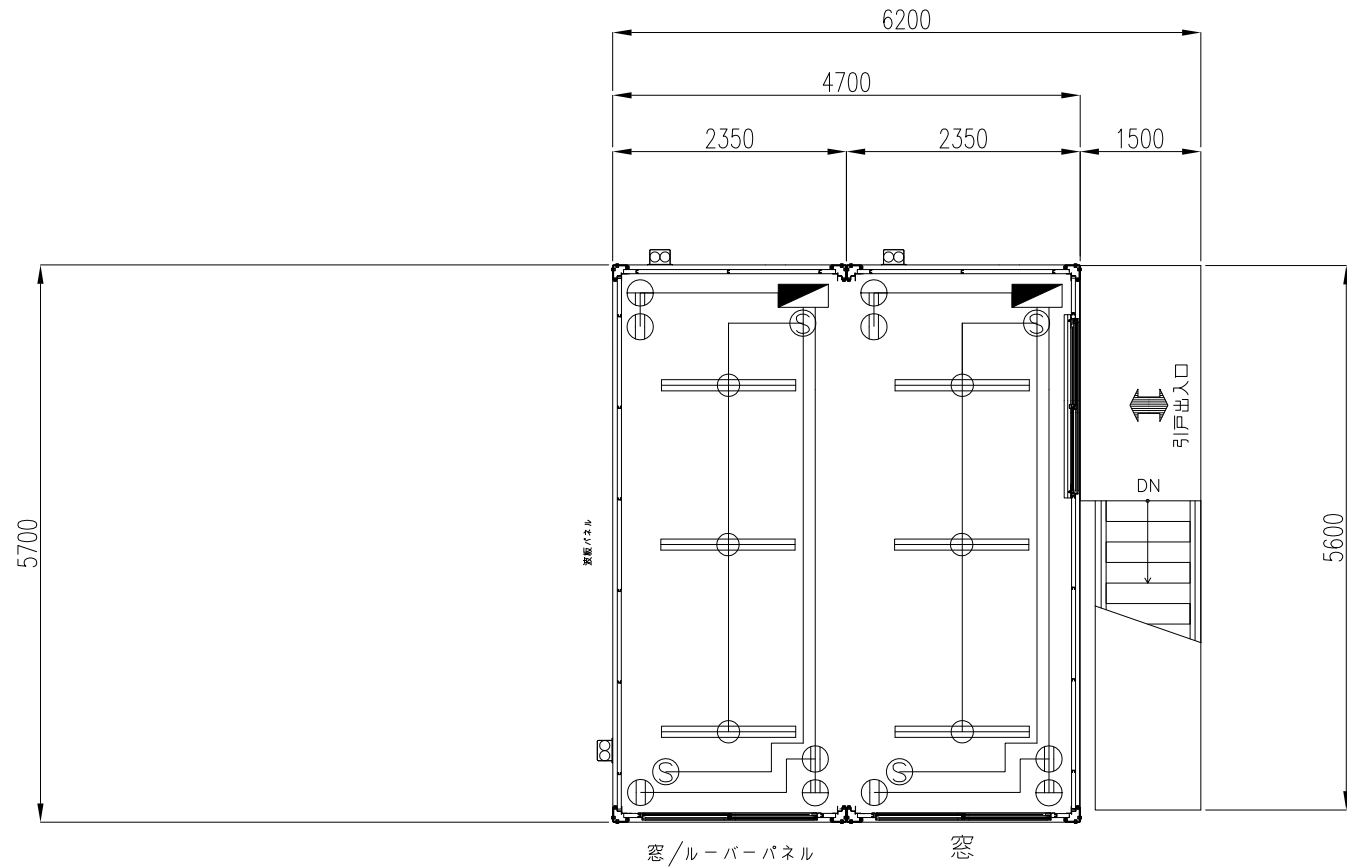
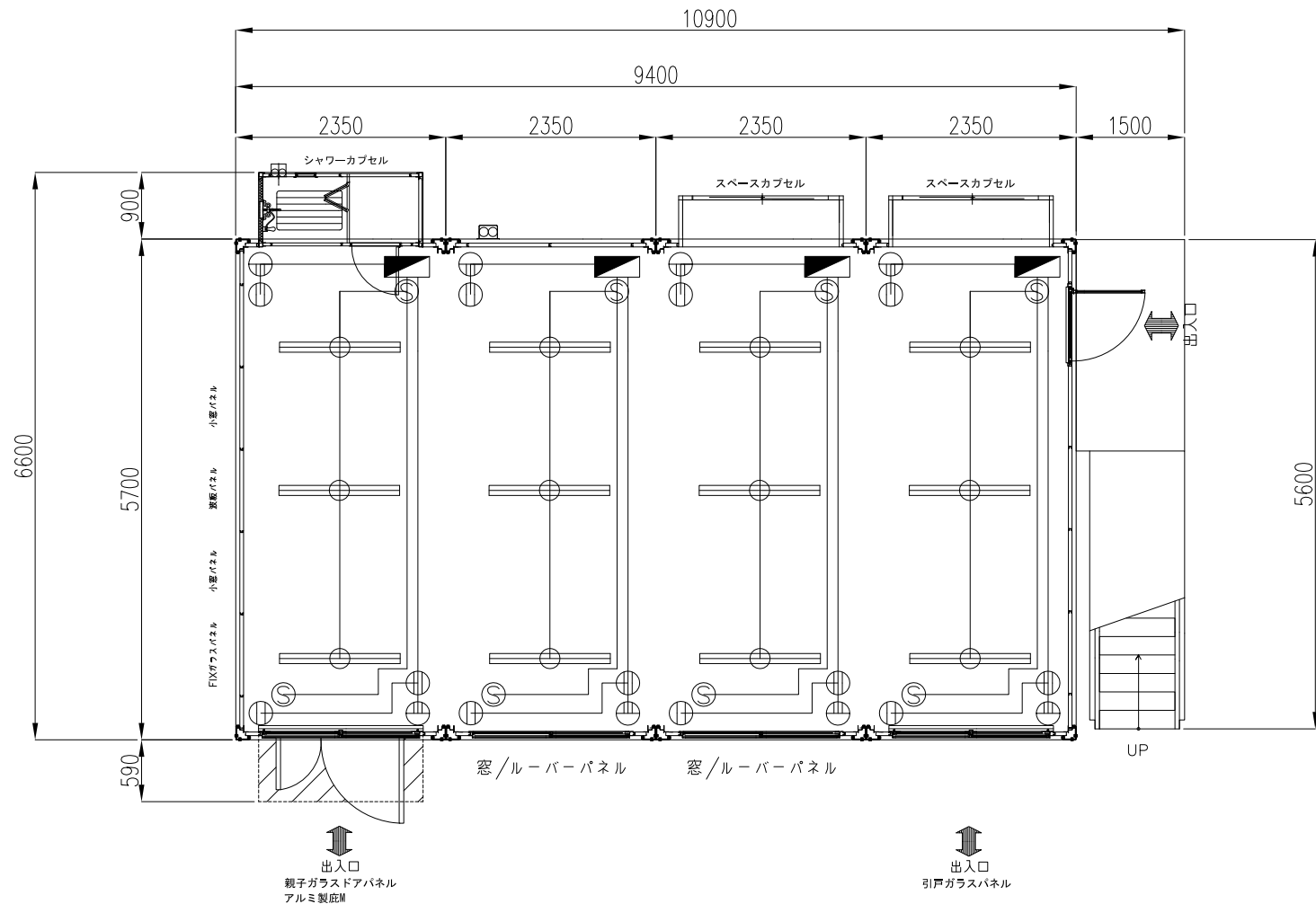


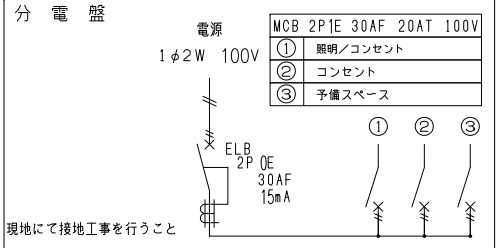
2階



1階



名称	記号	仕様
照明器具		FHF-32W×2灯 (インバーター型)
分電盤		2P1E30AF20AT 100V
コンセント		天井付2P 125V 15A
コンセント		壁付2P 125V 15A
タンプスイッチ		1P 300V 10A
換気扇		プロペラファンプラグ配線引継スイッチ



回路②の7-線は、途中で回路①の7-配線に合流。
7-線は、全て1.6mmの物を使用。

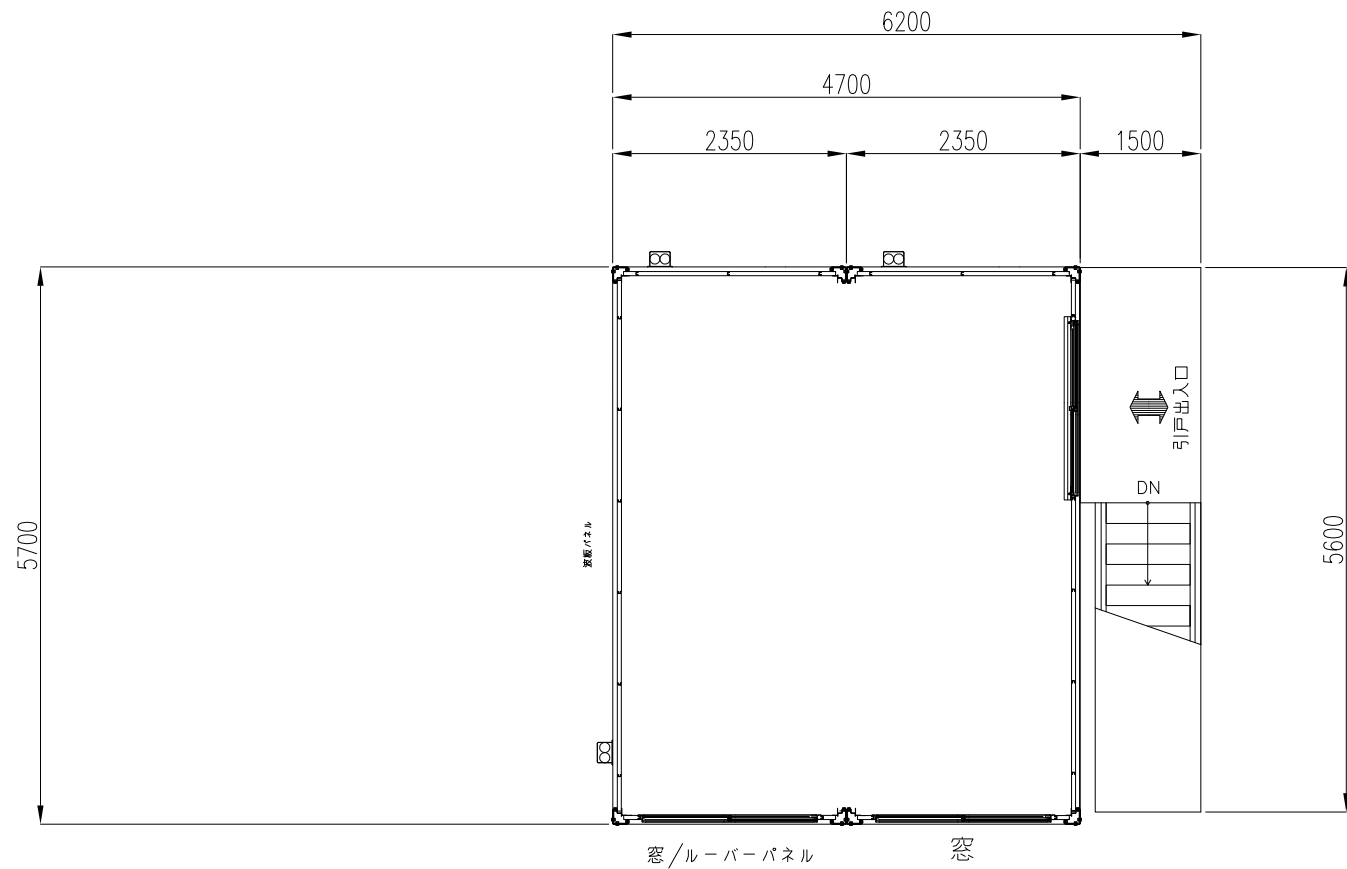
名称	2階/仕様
幅	6200
奥行き	5700
全高	2675
室内高	2343
骨組構造	鉄骨造 (軽量鉄骨造)
屋根	金属折半張り t=0.5
天井	化粧合板 t=4断熱材: スチレンフォーム t=25
壁面パネル	複合パネル 内外壁鉄板 t=0.27断熱材: スチレンフォーム t=25
窓	アルミサッシ枠
入口	引戸パネル
床	耐水合板張り t=12 フロアポイント仕上げ
照明 (蛍光灯)	FHF-32W×2灯×6基 (インバーター式)
漏電ブレーカー	30A×2
コンセント	2口用×4
外線引込口	4ヶ所 (配電盤へ引き込み)
換気扇	2台 (壁付き20cm)
総重量	3500kg

名称	1階/仕様
幅	10900
奥行き	6600
全高	2675
室内高	2343
骨組構造	鉄骨造 (軽量鉄骨造)
屋根	金属折半張り t=0.5
天井	化粧合板 t=4断熱材: スチレンフォーム t=25
壁面パネル	複合パネル 内外壁鉄板 t=0.27断熱材: スチレンフォーム t=25
窓	アルミサッシ枠
入口	親子ドアガラス/アルミ製庇/引戸ガラスパネル
床	耐水合板張り t=12 フロアポイント仕上げ
照明 (蛍光灯)	FHF-32W×2灯×12基 (インバーター式)
漏電ブレーカー	30A×4
コンセント	2口用×8
外線引込口	4ヶ所 (配電盤へ引き込み)
換気扇	1台 (壁付き20cm)
総重量	7000kg

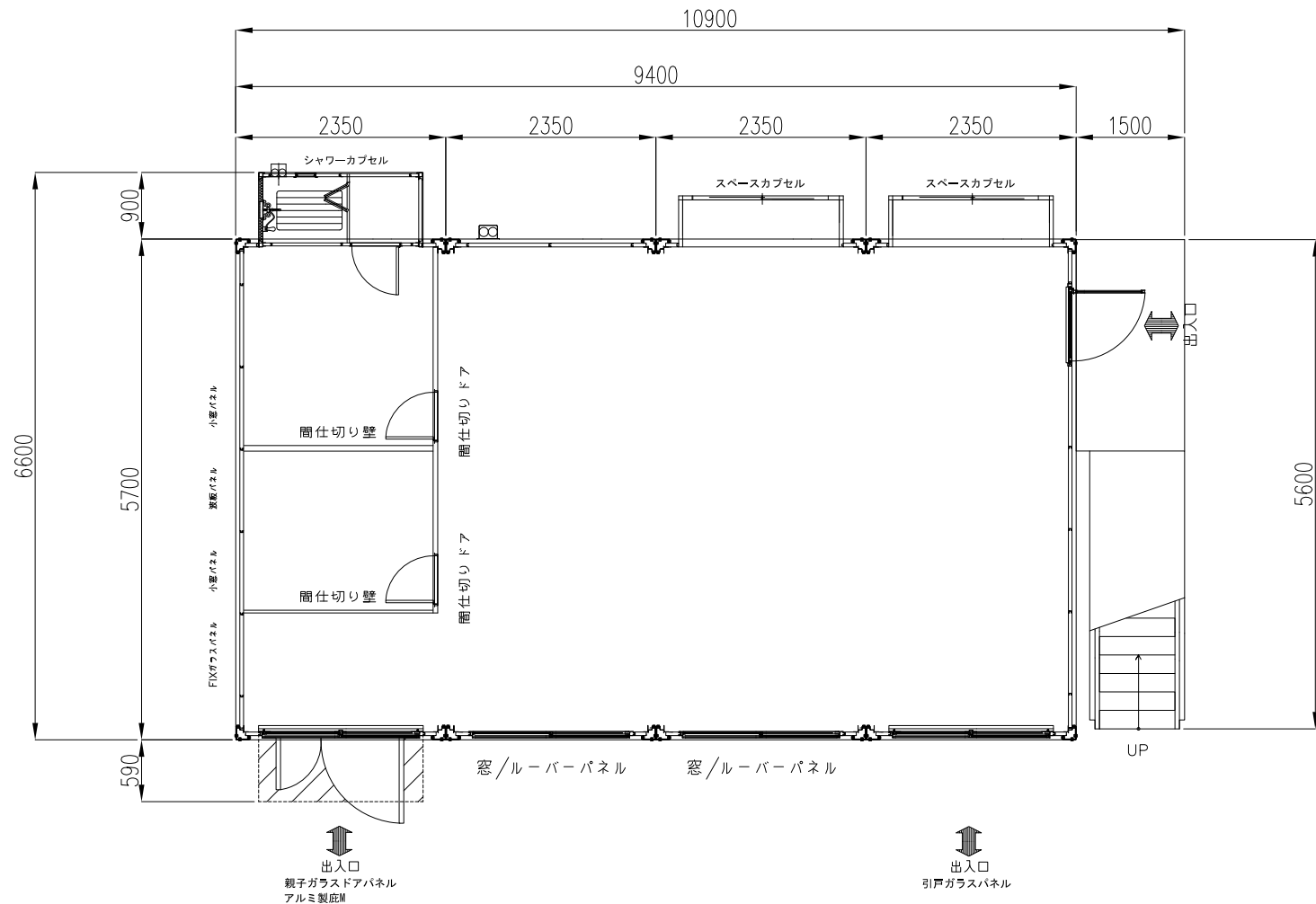
建具表 (外観)	
引戸	引違窓 (H1000)
施錠: 2ロック方式オートロック	施錠: 7ロック
親子ガラスドア	
親扉: 透明5 子扉: 透明3	
施錠: 2ロック方式オートロック	

商品名	CT-54J4連棟2階2連棟建	〒187-0035東京都小平市小川西町4-14-12	管理者	石上	設計者	石上	担当者	石上	図面名	平面図	図面NO	928-1
備考	lecube株式会社 042-312-3905 古物商許可: 東京都公安委員会 第308951008546		日付		日付		日付	1/11	縮尺			

2階



1階



商品名 CT-54J4連棟2階2連棟建

備考

〒187-0035東京都小平市小川西町4-14-12

lecube株式会社

042-312-3905

古物商許可：東京都公安委員会 第308951008546

管理者 石上

日付

設計者 石上

日付

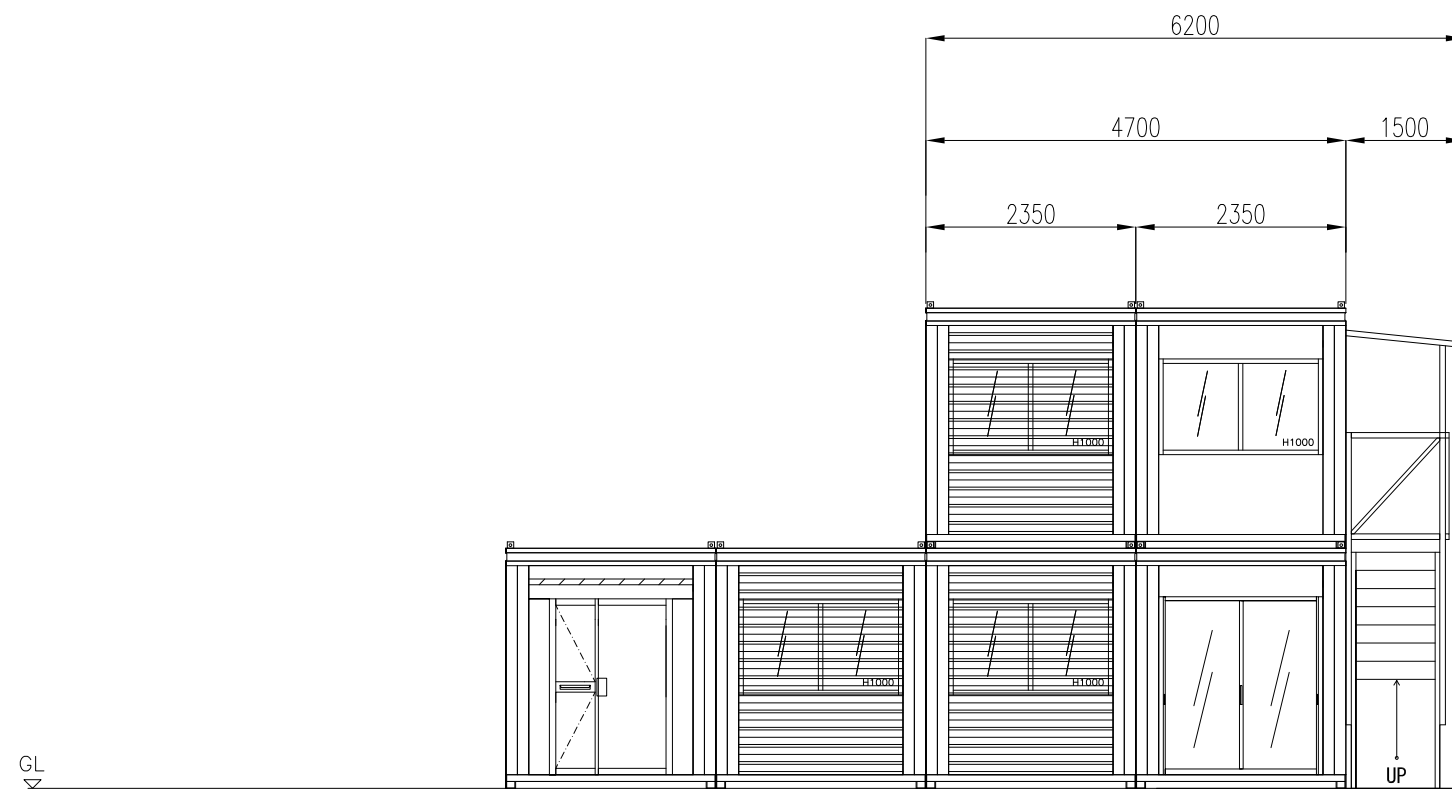
担当者 石上

日付 1/11

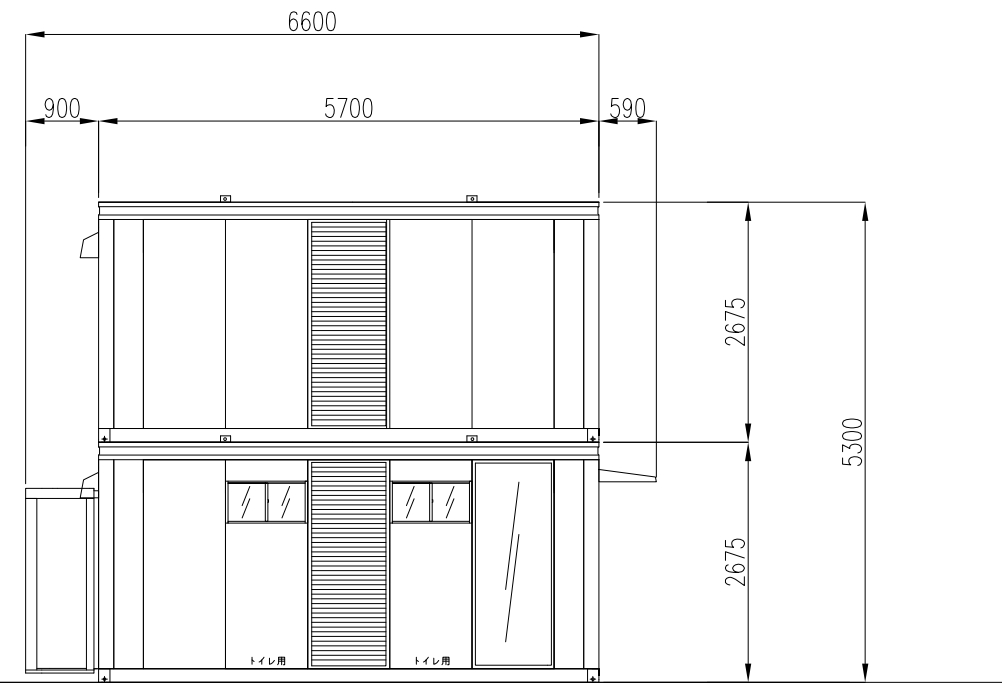
図面名 平面図

縮尺

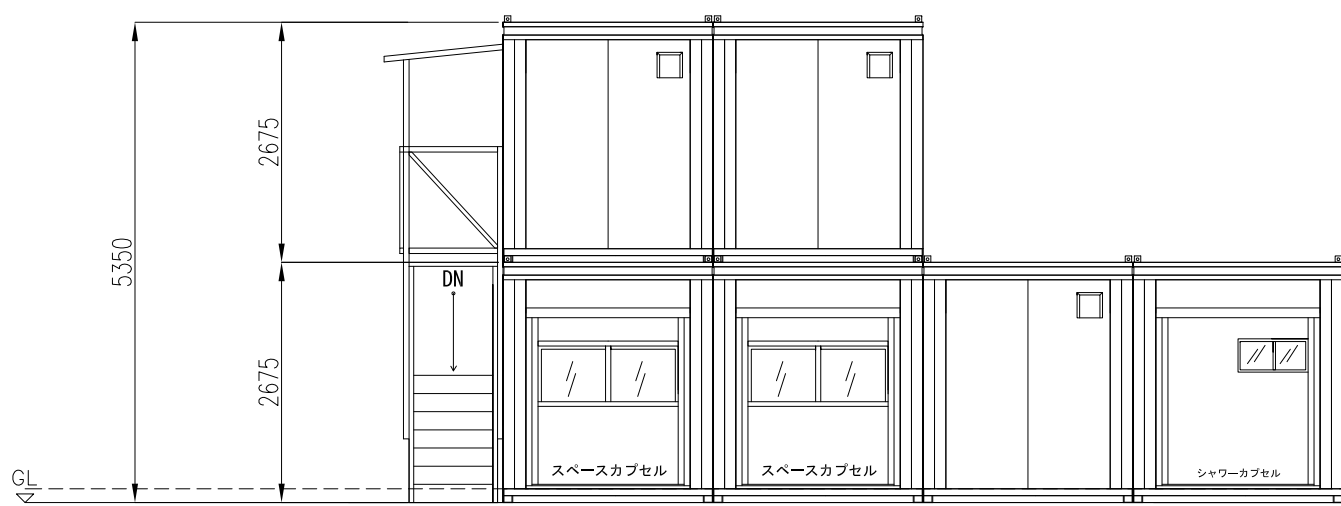
図面NO 928-2



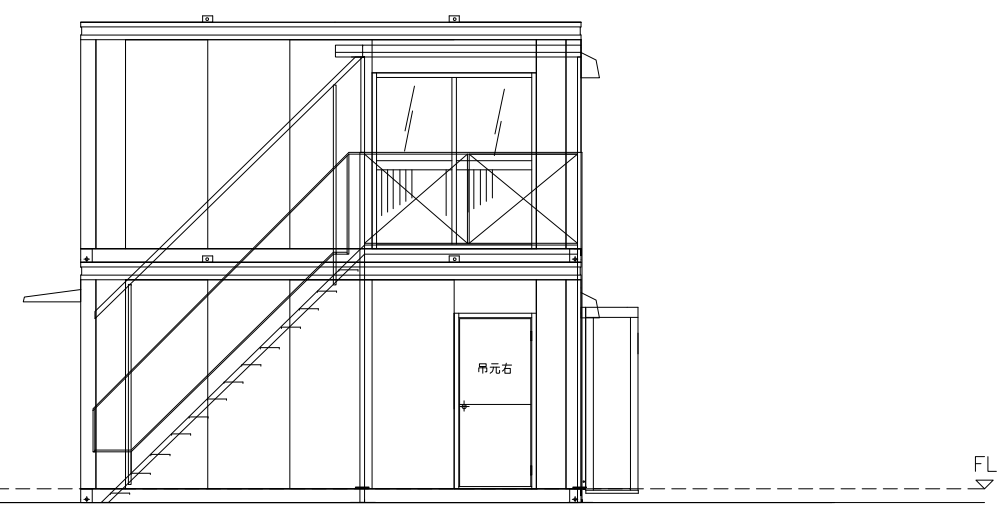
正面図



左側面図



背面図



右側面図

商品名	CT-54J4連棟2階2連棟建	〒187-0035東京都小平市小川西町4-14-12	管理者	石上	設計者	石上	担当者	石上	図面名	平面図	図面NO
備考		lecube株式会社 042-312-3905 古物商許可：東京都公安委員会 第308951008546	日付		日付		日付	1/11	縮尺		928-3