

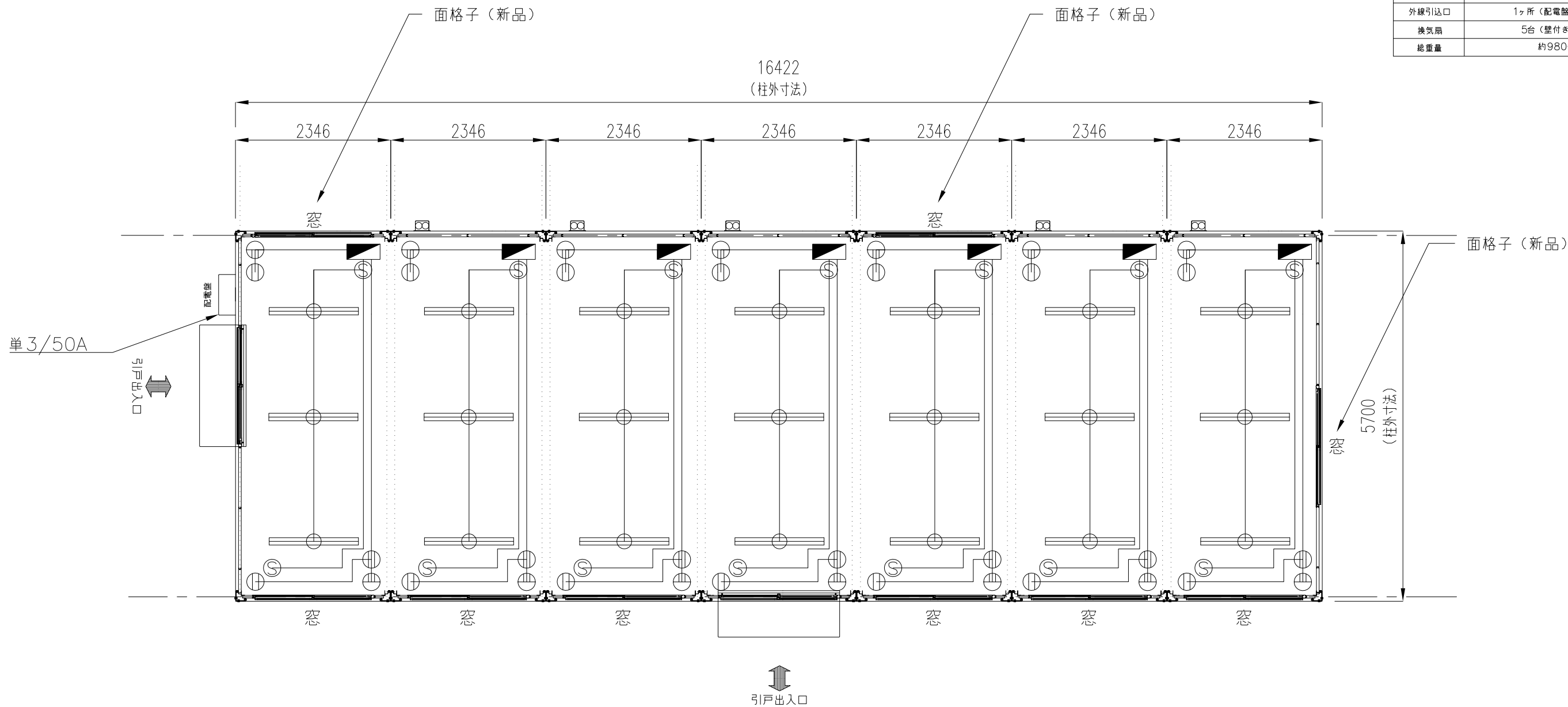
※各窓に網戸/ブラインド付きます。レンタル用の為新品ではありません

※引戸パネルの鍵は同一鍵とします。

※引戸パネルにはFRP製底Lが付きます。

名称	記号	仕様
照明器具		FHF-32W×2灯 (インバーター型)
分電盤		2P1E30AF20AT 100V
コンセント		天井付2P 125V 15A
コンセント		壁付2P 125V 15A
タンプスイッチ		1P 300V 10A
換気扇		プロペラファンプラグ配線引継スイッチ

名称	仕様
幅	16422
奥行き	5700
全高	2675
室内高	2343
骨組構造	鉄骨造 (軽量鉄骨造)
屋根	金属折半張り t=0.5
天井	化粧合板 t=4断熱材:スチレンフォーム t=25
壁面パネル	複合パネル 内外壁鉄板 t=0.27断熱材:スチレンフォーム t=25
窓	アルミサッシ枠
入口	引戸サッシ
床	耐水合板張り t=12 フロアペイント仕上げ
照明 (蛍光灯)	FL-32W×2灯×21基 (インバーター式)
漏電ブレーカー	30A×7
コンセント	2口用×14
外線引込口	1ヶ所 (配電盤へ引き込み)
換気扇	5台 (壁付き20cm)
総重量	約9800kg

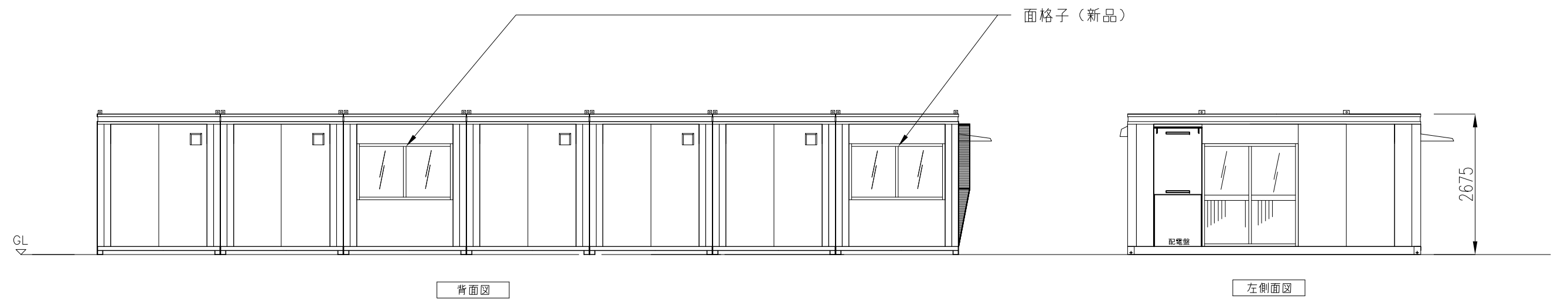
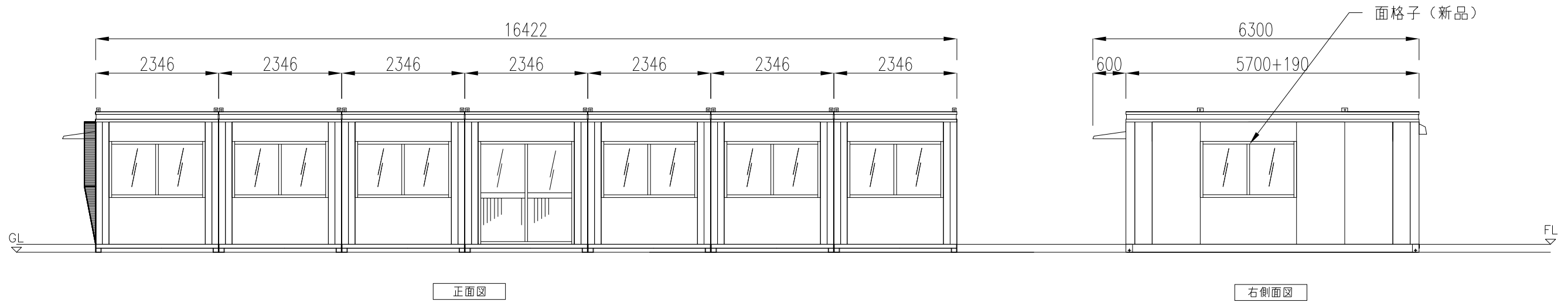


商品名	CT-54J7連棟	〒187-0035東京都小平市小川西町4-14-12	管理者	石上	設計者	石上	担当者	石上	図面名	平面図	図面NO
備考		lecube株式会社 042-312-3905 古物商許可:東京都公安委員会 第308951008546	日付		日付		日付	6/22	縮尺	54-071	001

各窓に網戸/ブラインド付きます。レンタル用の為新品ではありません

※引戸パネルの鍵は同一鍵とします。

※引戸パネルにはFRP製底Lが付きます。



商品名	CT-54J7連棟	〒187-0035東京都小平市小川西町4-14-12	管理者	石上	設計者	石上	担当者	石上	図面名	立面図	図面NO
備考	-----	lecube株式会社 042-312-3905 古物商許可：東京都公安委員会 第308951008546	日付		日付		日付	6/22	縮尺	54-071	002