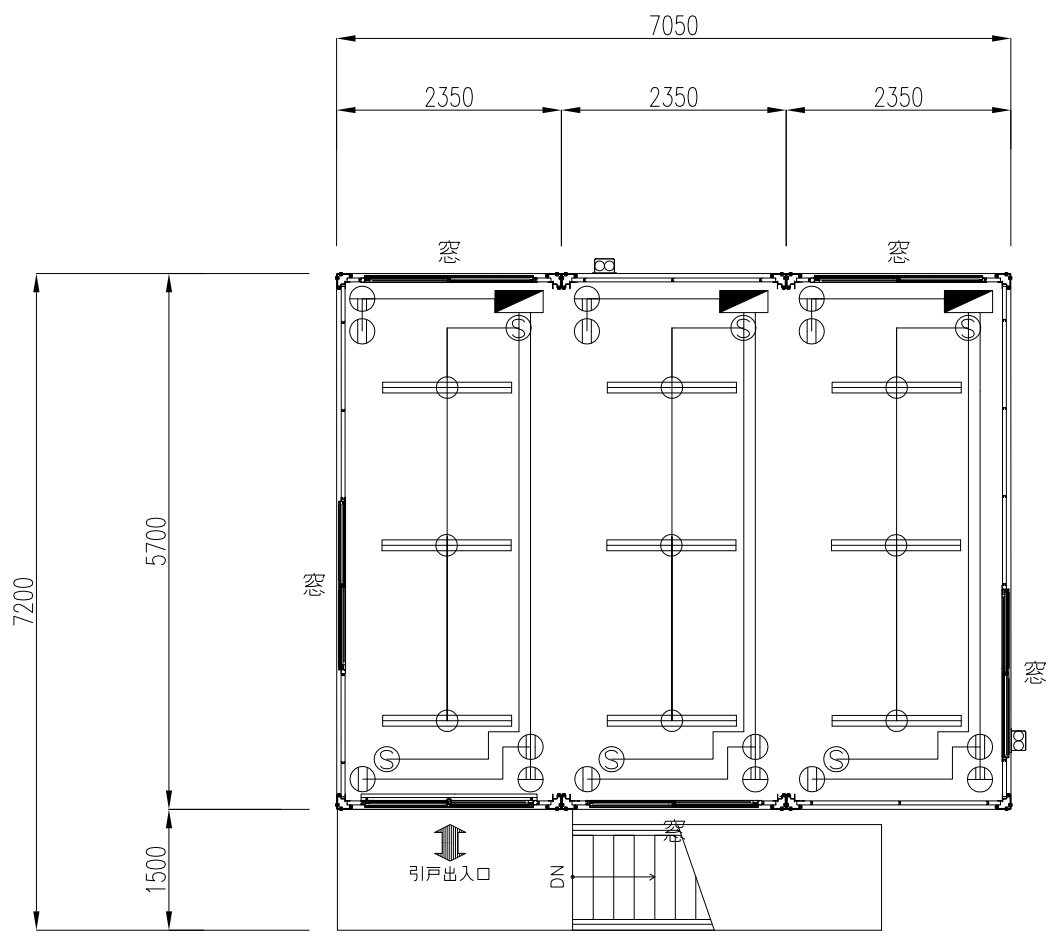
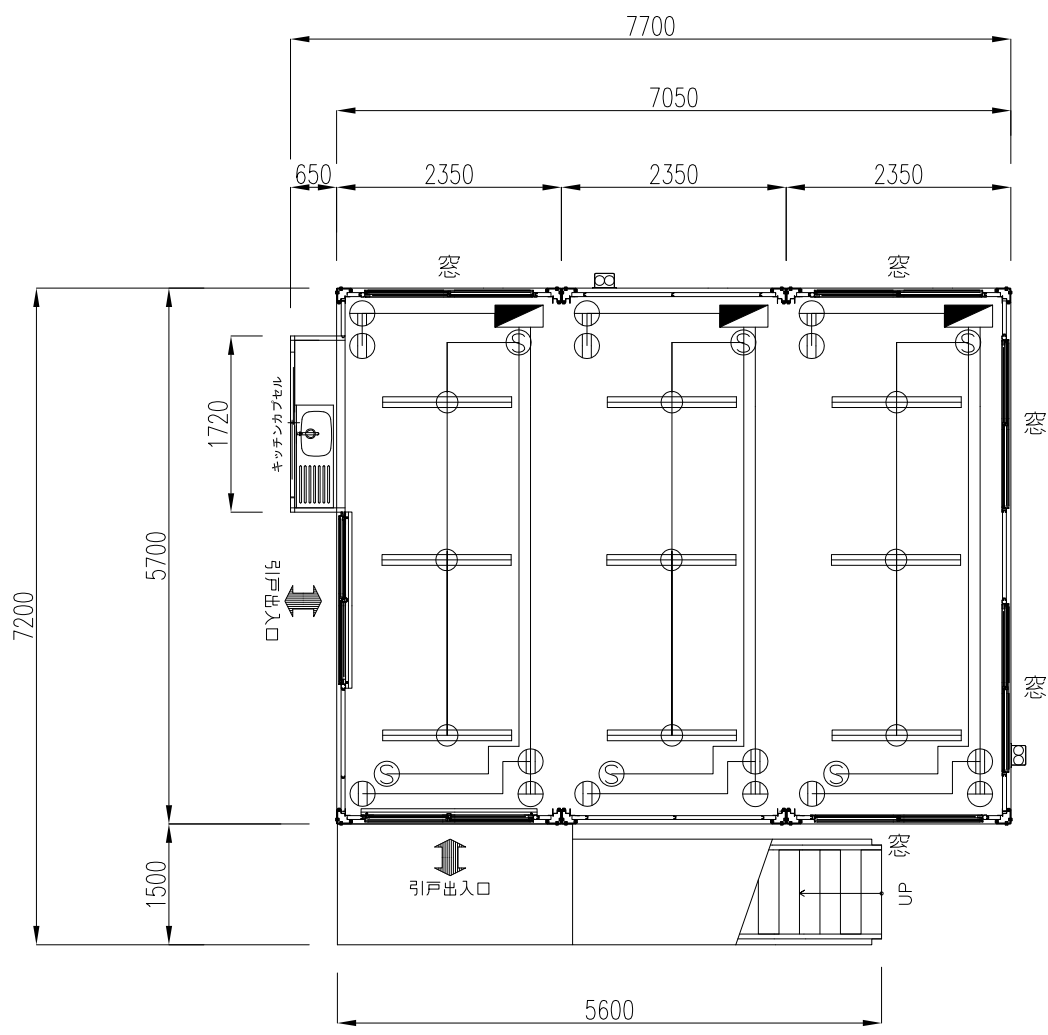


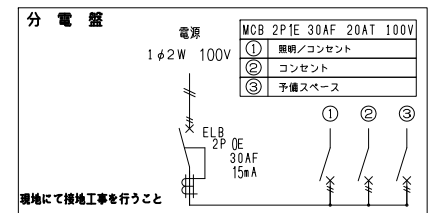
2階



1階



| 名称      | 記号 | 仕様                  |
|---------|----|---------------------|
| 照明器具    |    | FHF-32W×2灯 (インバータ型) |
| 分電盤     |    | 2P1E30AF20AT 100V   |
| コンセント   |    | 天井付2P 125V 15A      |
| コンセント   |    | 壁付2P 125V 15A       |
| タップスイッチ |    | 1P 300V 10A         |
| 換気扇     |    | フロアファンプラグ配線引継スイッチ   |

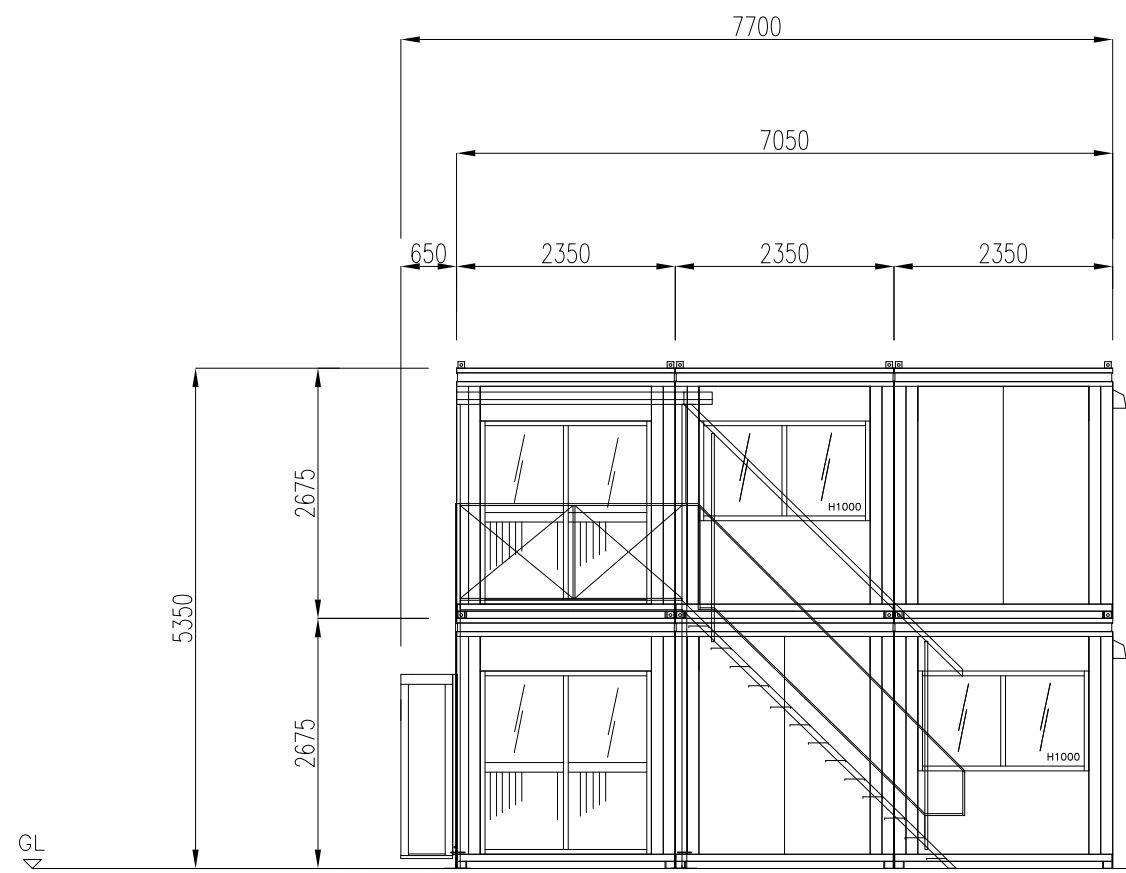


現場にて接地工事を行うこと  
 回路②の7-線は、途中で回路①の7-線配線に合流。  
 7-線は、全て1.6mmの物を使用。

| 名称      | 2階仕様                          |
|---------|-------------------------------|
| 幅       | 7050                          |
| 奥行き     | 7200                          |
| 全高      | 2675                          |
| 室内高     | 約2340                         |
| 骨組構造    | 軽量形鋼・ノックダウン構造                 |
| 屋根      | 金属折半張り t=0.5                  |
| 天井      | 化粧合板 t=4断熱材:スチレンフォーム t=25     |
| 壁面パネル   | 複合パネル 内外壁紙 t=0.27断熱材:スチレンフォーム |
| 窓       | アルミサッシ枠                       |
| 入口      | 引戸サッシ                         |
| 床       | 断水合板張り t=12 フロアベイント仕上げ        |
| 照明(蛍光灯) | FHF-32W×2灯×9基                 |
| 漏電ブレーカー | 30A×3                         |
| コンセント   | 2口用×6                         |
| 外線引込口   | 3ヶ所(分電盤へ引き込み)                 |
| 換気扇     | 2台(壁付き20cm)                   |
| 総重量     | 約5000kg                       |

| 名称      | 1階仕様                      |
|---------|---------------------------|
| 幅       | 7700                      |
| 奥行き     | 7200                      |
| 全高      | 2675                      |
| 室内高     | 約2340                     |
| 骨組構造    | 軽量形鋼・ノックダウン構造             |
| 屋根      | 金属折半張り t=0.5              |
| 天井      | 化粧合板 t=4断熱材:スチレンフォーム t=25 |
| 壁面パネル   | 内外壁紙 t=0.27断熱材:スチレンフォーム   |
| 窓       | アルミサッシ枠                   |
| 入口      | 引戸サッシ                     |
| 床       | 断水合板張り t=12 フロアベイント仕上げ    |
| 照明(蛍光灯) | FHF-32W×2灯×9基             |
| 漏電ブレーカー | 30A×3                     |
| コンセント   | 2口用×6                     |
| 外線引込口   | 3ヶ所(分電盤へ引き込み)             |
| 換気扇     | 2台(壁付き20cm)               |
| 総重量     | 約5000kg                   |

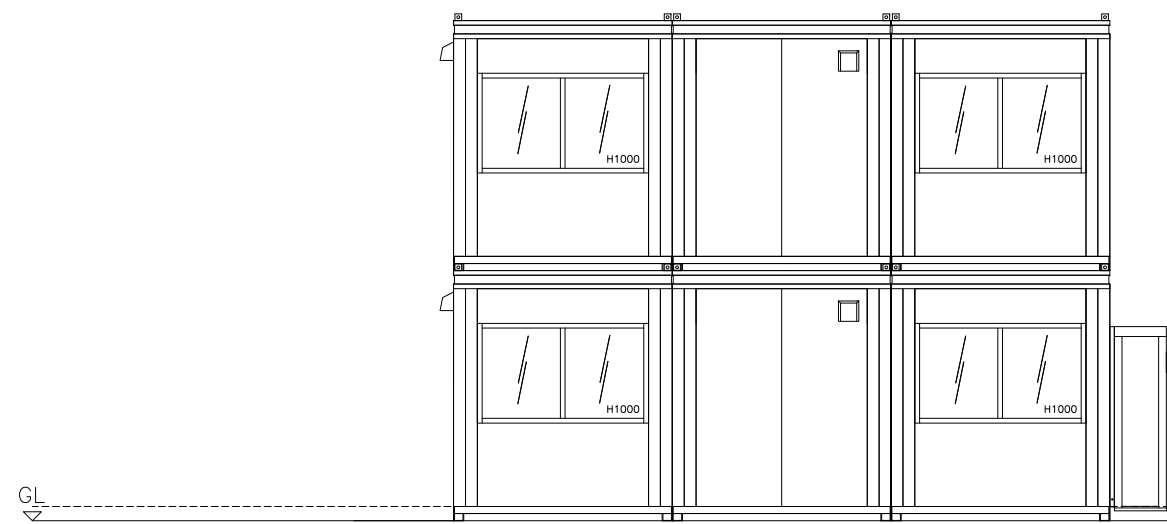
|     |               |  |     |    |     |    |     |     |     |     |      |
|-----|---------------|--|-----|----|-----|----|-----|-----|-----|-----|------|
| 商品名 | CT-54J3連棟 2階建 | 〒187-0035東京都小平市小川西町4-14-12                                 | 管理者 | 石上 | 設計者 | 石上 | 担当者 | 石上  | 図面名 | 平面図 | 図面NO |
| 備考  |               | lecube株式会社<br>042-312-3905<br>古物商許可:東京都公安委員会 第308951008546 | 日付  |    | 日付  |    | 日付  | 5/4 | 縮尺  |     | 001  |



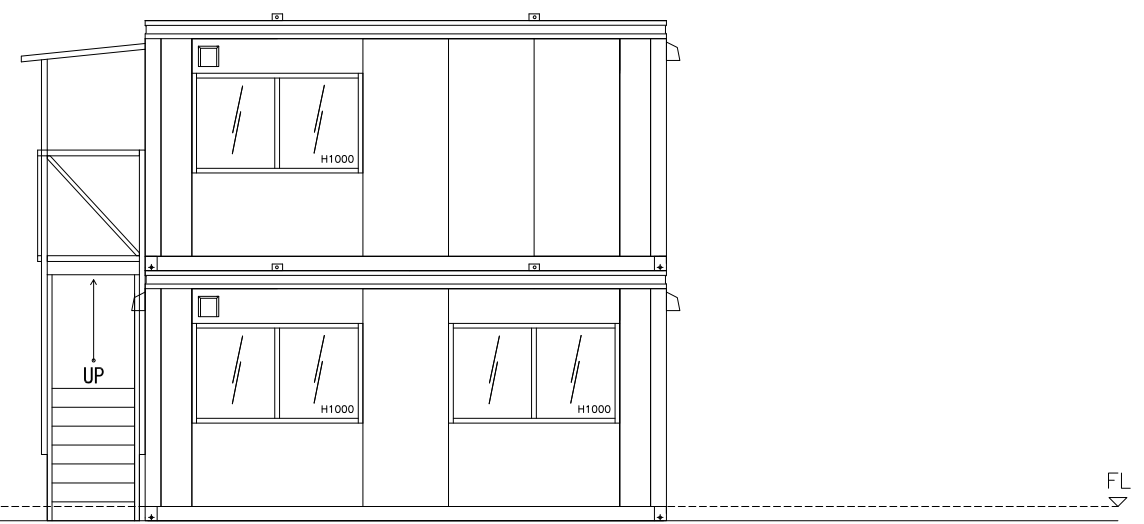
正面図



左側面図



背面図



右側面図

|     |               |  |     |    |     |    |     |     |     |     |      |
|-----|---------------|--|-----|----|-----|----|-----|-----|-----|-----|------|
| 商品名 | CT-54J3連棟 2階建 | 〒187-0035東京都小平市小川西町4-14-12                                 | 管理者 | 石上 | 設計者 | 石上 | 担当者 | 石上  | 図面名 | 立面図 | 図面NO |
| 備考  |               | lecube株式会社<br>042-312-3905<br>古物商許可：東京都公安委員会 第308951008546 | 日付  |    | 日付  |    | 日付  | 5/4 |     | 縮尺  | 001  |